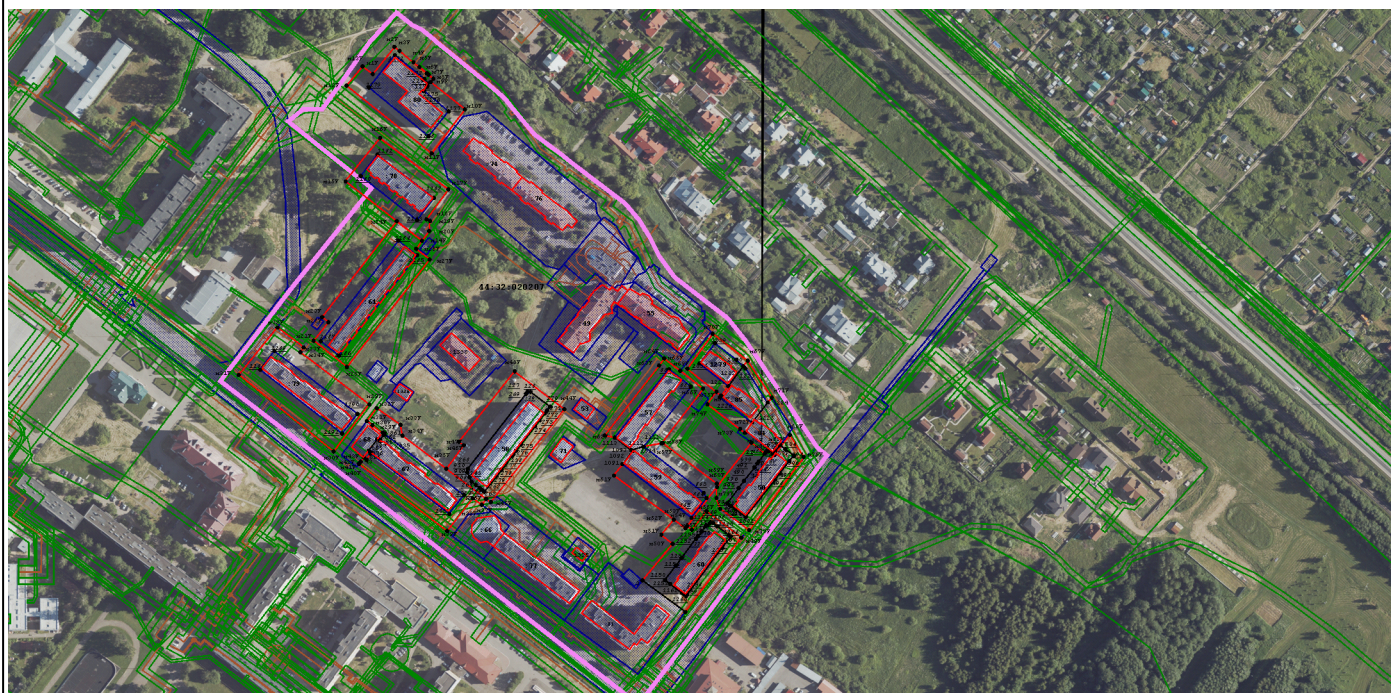


Схема границ земельных участков



Масштаб 1:6 000

Условные обозначения:

- 44:08 - 6.1618 - Обозначение зоны с особыми условиями использования территории

- **н1** - Характерная точка границы земельного участка, сведения о которой отсутствуют в ЕГРН, местоположение которой определено при кадастровых работах
- 44:09:101401 - Обозначение кадастрового квартала

- - Границы зон с особыми условиями использования территории

- - Границы кадастровых кварталов

- **7** - Существующая точка, имеющиеся в ЕГРН сведения о которой позволяют однозначно определить ее местоположение
- **5** - Прекращающая существование точка, сведения о которой позволяют однозначно определить ее местоположение
- - Существующая часть границы земельного участка
- - Вновь образованная или уточненная часть границы земельного участка

- - Границы земельного участка
- - Контур здания, сооружения, объекта незавершенного строительства, размеры которого могут быть переданы в масштабе графической части
- :28 - Кадастровый номер здания
- :28 - Кадастровый номер земельного участка прекращающий существование
- :28:3У1 - Образуемый земельный участок

- **нЗУ** - Обозначение новой характерной точки границы земельного участка
- - Часть контура, образованного проекцией вновь образованного наземного конструктивного элемента здания, сооружения, объекта незавершенного строительства